

Installation Serveurs BIM

Pourquoi le mode réseau ?

Le travail de conception en mode client/serveur vous apporte de nombreux avantages /

Travail collaboratif et distant : permet de travailler à plusieurs sur un même fichier en simultanément, sur un réseau local et via internet

Sauvegarde centralisée de vos projets

Mise à jour des postes clients simplifiée

Accès sécurisés aux données

Interface de gestion des utilisateurs/rôles/projets

Accès multi-sites opérationnels

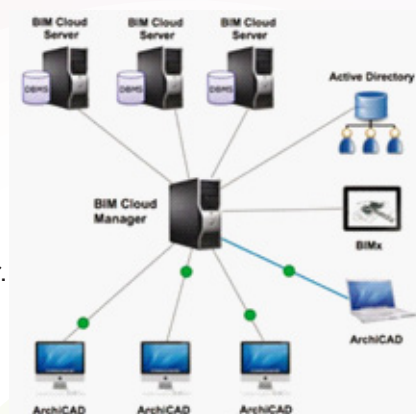
Traçabilité des modifications et actions correctives sur un projet

Les projets ne sont pas bloqués en cas de coupure réseau.

La synchronisation des données sera effective lors de la reconnexion au serveur.

Proxy Accelerator pour accélération des flux entre sites

Possibilité d'un hébergement Cloud pour la solution serveur



Restrictions et limites de nos prestations

Installation sur Windows Serveur 2008R2 et sup.

Serveur sur OS MAC pour ArchiCAD uniquement

Un contrat de maintenance sera proposé à la demande par notre ingénieur prestataire

Certaines contraintes réseaux liées à l'infrastructure existante peuvent limiter certaines fonctionnalités, d'où l'importance d'un audit de votre parc avant déploiement d'une solution.

Qui intervient ?

CADatWORK missionne un ingénieur réseau rompu aux technologies proposées pour notre métier.

Il valide avec vous les dimensionnements de vos matériels – Clients et serveurs

Il met en œuvre les accès réseaux internes et externes

Il met en œuvre les droits d'accès utilisateurs (si souhaité)

Il rédige avec vous le cahier des charges des matériels à prévoir

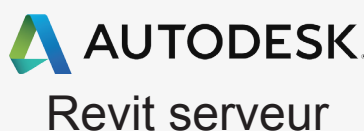
Tarif

Notre tarif est de 700 € HT / jour.

« Prix jour indicatif, non contractuel, hors frais de déplacements éventuels »

Prévoir de 1 à 7 jours de mission selon le nombre de sites à connecter et le niveau de sécurité de contrôle d'accès utilisateurs à mettre en place. Un accès en mode SERVEUR entre deux sites prend au minimum deux jours de paramétrages pour des agences composées de 1 à 3 postes par site.

Une question ? Contactez Stéphane DUSSOL au 06 62 18 14 91



ArchiCAD
BIM serveur